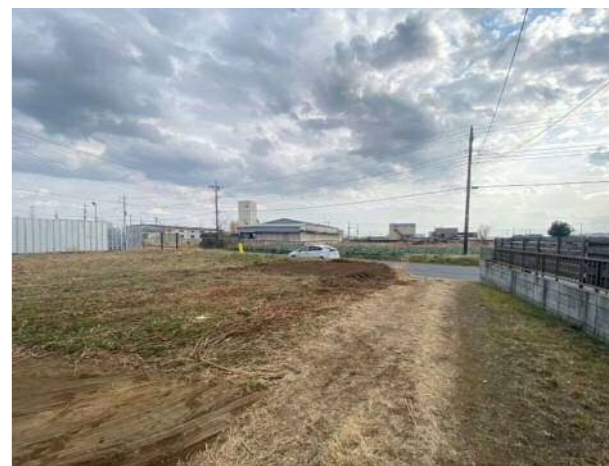
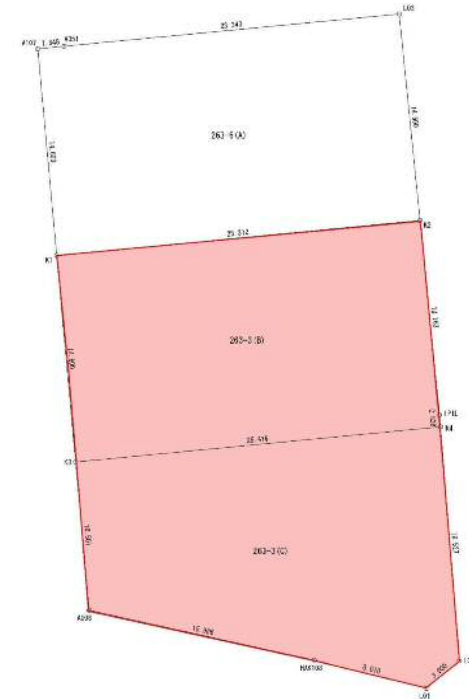
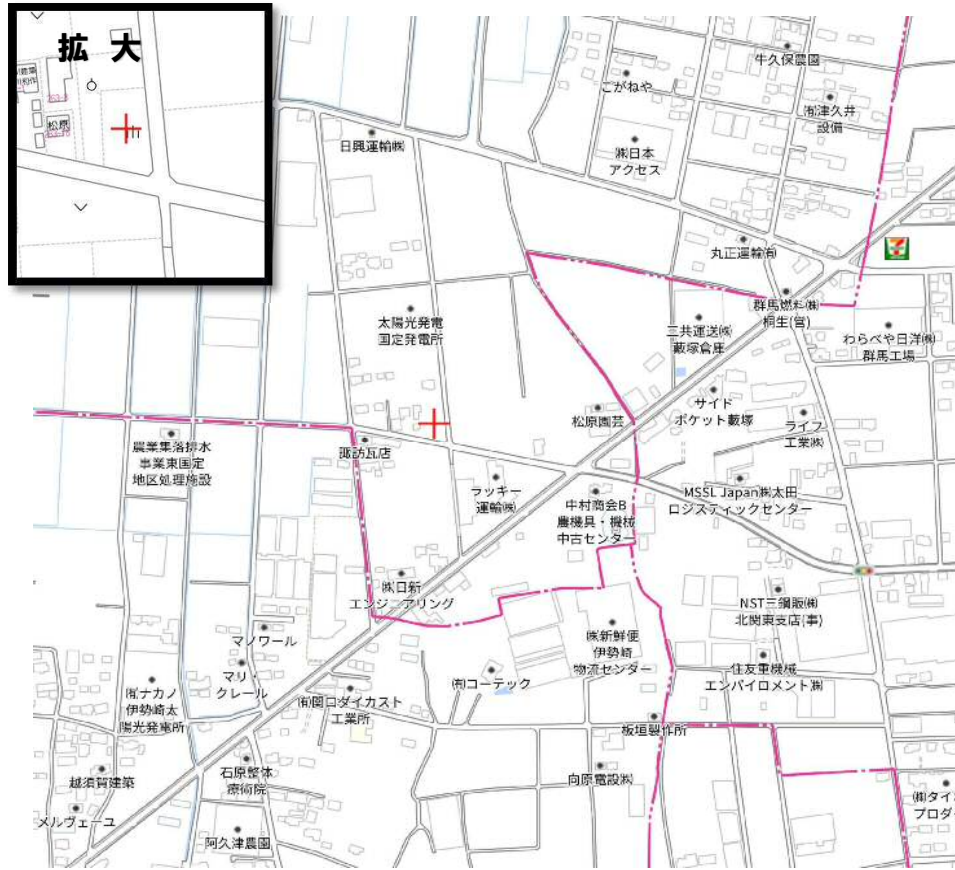


売地

伊勢崎市国定町一丁目

1100万円

土地	面積	713㎡(215.68坪)
	地目	畑
	地勢	平坦
	接道	二方 東(5.6m) 南(7.5m)
建物	面積	
	種類	
	構造	
	築年月日	
備考	間取り	
	駐車場	
	都市計画	非線引き区域
	用途地域	指定なし
	建ぺい率	70%
	容積率	200%
	給水	引込みなし
	排水	農業集落排水地域 ※引込みなし
	ガス	都市ガス地域外
	学校区	あずま北小学校／あずま中学校
引渡し	応談	
その他	※農地法第5条の許可要す	
	※注①…客付会社様が建物を請負う場合には、土地の仲介はご遠慮ください	



株式会社 アイアール

群馬県知事(4)6883号 〒372-0812 群馬県伊勢崎市連取町3094-3
FAX 0270-75-1164 E-mail: info@ir116.co.jp URL: http://www.ir116.co.jp

※現況と図面が異なる場合、現況を優先します

TEL 0270-75-1163

管理番号: 1010603 担当: 羽鳥
取引形態: 媒介(専属専任) 報酬: 分かれ

物件概要書

令和6年8月5日
株式会社 アイアール
担当：羽鳥

土地

所在：伊勢崎市国定町一丁目
地番：263番19
地目：畑 ※農地法第5条の許可要す
地積：713㎡ (215.68坪)
地勢：平坦

取引希望金額：1,100万円 坪単価 5.1万円

引渡日：応談
都市計画：非線引区域
用途地域：指定なし
建蔽率、容積率：70%、200%
交通：JR 両毛線 国定駅 約2.3km
高速道：北関東自動車道 太田藪塚IC 約2.3km
学校区：あずま北小学校 約1.8km あずま中学校 約3.0km
商業施設：とりせん 約1.2km JA ファーマーズ 約1.3km
道路：東側公道（市道）幅員 5.6m 接面 約31.0m（地積測量図より）
南側公道（市道）幅員 7.5m 接面 約22.9m（地積測量図より）
電気：東京電力
水道：引込みなし（東側道路本管φ100・南側道路本管φ75）
汚水及び雑排水：農業集落排水地域 引込みなし
（東側道路本管φ150・南側道路本管φ150）※加入分担金要す
雨水：東側道路側溝及び南側道路側溝へ放流もしくは浸透
ガス：都市ガス地域外
文化財：包蔵地外

取引形態：専属専任媒介
売却条件：現況一括売買

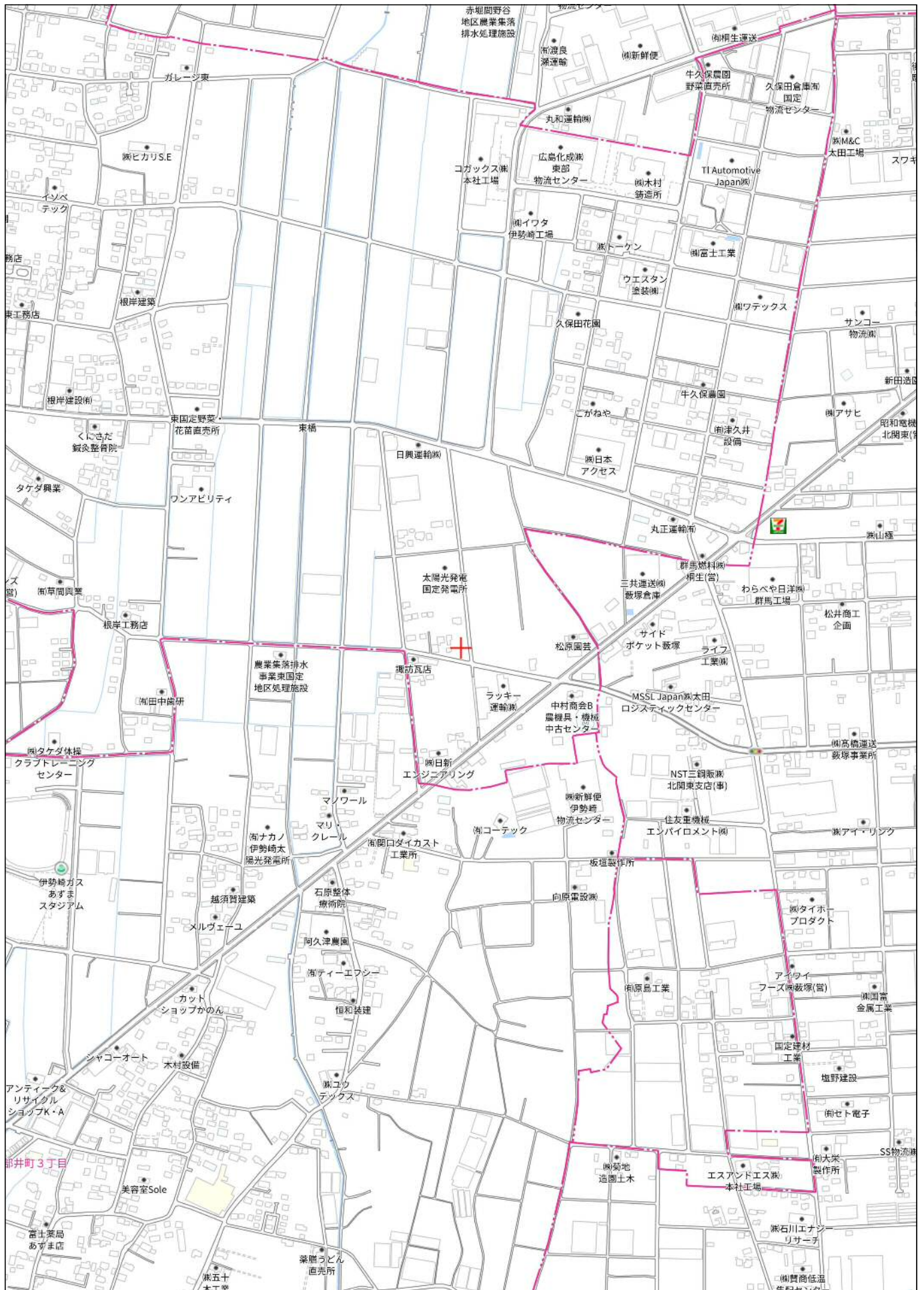
手数料：分かれ ※注①…その他参照
指値可能金額：買付を頂ければ交渉致します

広告掲載：可

写真掲載：可

その他：全部事項、公図、地積測量図、固定資産価格通知書、公課証明書、
道路図面、上下水道図面、現地案内図 用意あり
資料の必要な方はお手数ですがお問い合わせ下さい

※注①…客付会社様が建物を請負う場合には土地の仲介はご遠慮くだ
さい



280m